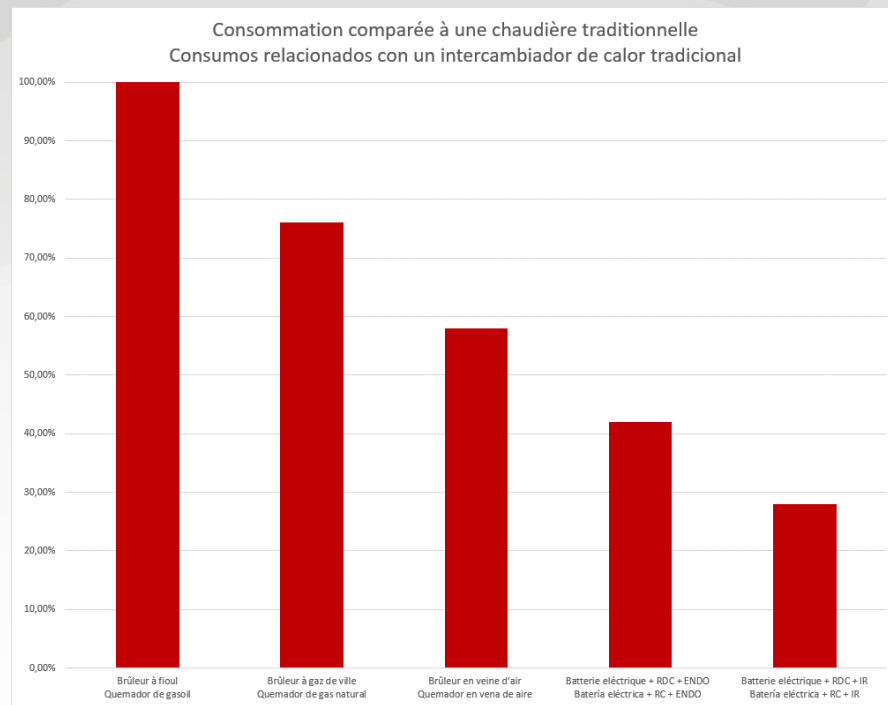


**CABINE DE PEINTURE/SECHAGE IR POUR OPTIMIZER LA CONSOMMATION D'ENERGIE**  
**CABINA DE PINTADO/SECADO CON SISTEMA IR PARA OPTIMIZAR EL CONSUMO DE ENERGIA**



**Comparaison de consommation**  
 Comparación de consumos

**IRIDIUM**

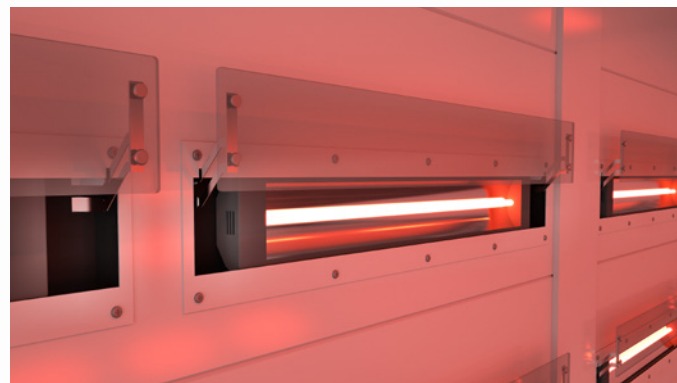
Cabine de peinture/séchage avec lampes infrarouges  
 Cabina de pintado/secado con lámparas infrarrojas



**Fermeture de protection avec vitre trempé**  
 Cierre de protección con vidrio templado



**Détail ouverture de protection IR**  
 Detalle apertura del vidrio de protección IR



**Plenum avec lumières allumées pendant la phase de peinture**  
 Plenum con luces encendidas durante la fase de pintura



**Plenum avec lumières éteintes pendant la phase de séchage**  
 Plenum con luces apagadas durante la fase de secado



[www.famsrl.eu](http://www.famsrl.eu)

FAM - VIA G. FERRARIS 63 - 52100 AREZZO  
 TEL. +39 0575 590733 - P.IVA IT02049970516  
 commerciale@famsrl.eu - uce@famsrl.eu - uce2@famsrl.eu



[www.famsrl.eu](http://www.famsrl.eu)



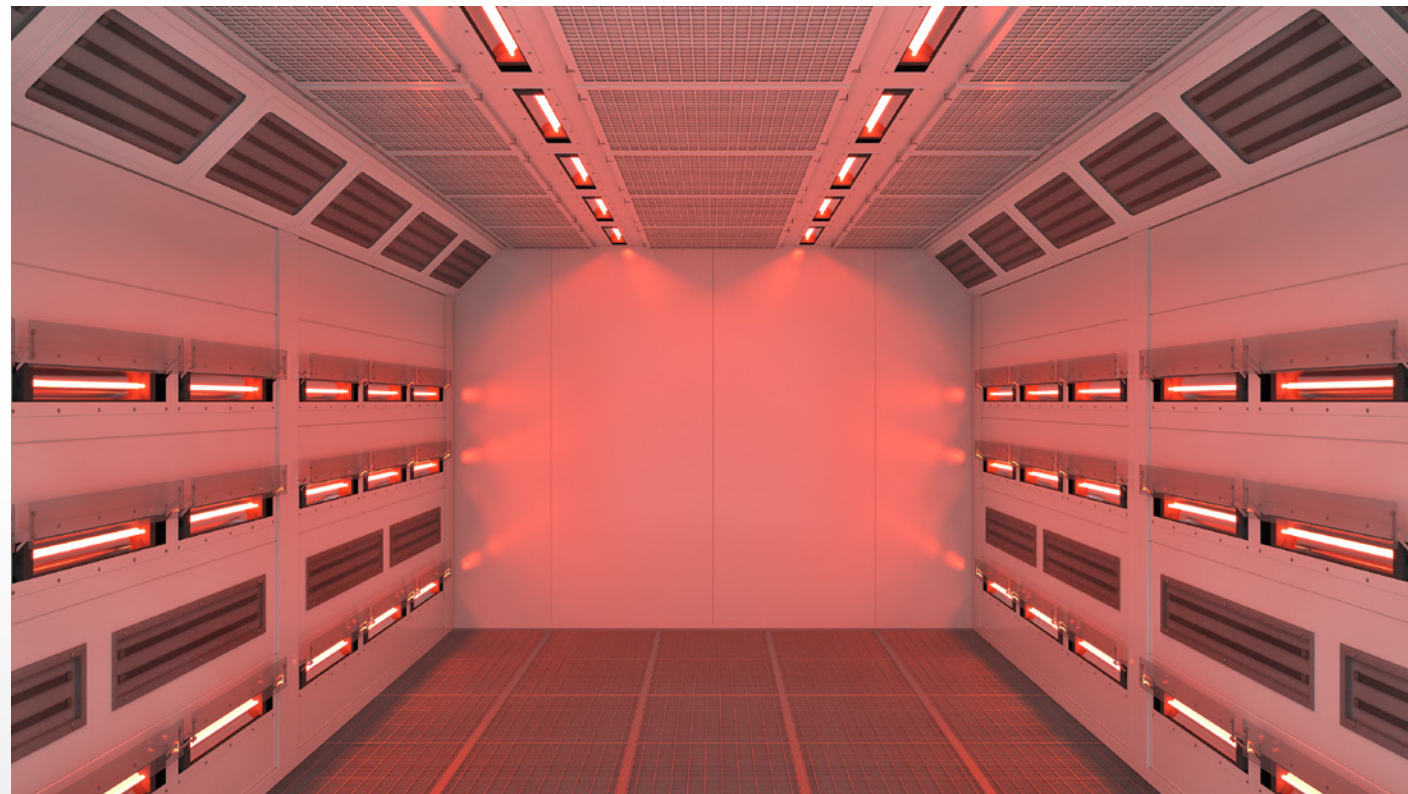
# MOT D'ORDRE: EFFICACITE ENERGETIQUE

- Atteinte très rapide des températures
- Temps de séchage réduits
- Epargne économique par rapport aux technologies de séchage standard
- Résultat garanti

La cabine IRIDIUM assure de grandes performances avec une efficacité énergétique maximale.

La cabine est équipée de lampes électriques à rayons infrarouges à ondes moyennes. Les lampes peuvent être intégrées dans les panneaux latéraux et/ou postérieurs et sur le plenum.

Le coffret de commande composé par un écran tactile, permet de configurer la température choisie, les temps de séchage et sélectionner les aires de travail. Chaque aire peut également fonctionner individuellement, de manière à optimiser le rendement et garantir un épargne énergétique ultérieure.



[www.famsrl.eu](http://www.famsrl.eu)

# CONSIGNA: EFICIENCIA ENERGÉTICA

- Temperaturas alcanzadas con rapidez
- Tiempos de secado reducidos
- Ahorro económico en comparación con las tecnologías de secado estándar
- Resultado garantizado

La cabina IRIDIUM garantiza un excelente rendimiento con la máxima eficiencia energética. La cabina está equipada con lámparas eléctricas infrarrojas de ondas medias. Las lámparas pueden ser integradas en las paredes laterales/posterior y en el plenum.

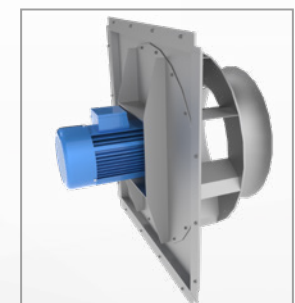
El cuadro de mando está compuesto por una pantalla táctil que permite configurar la temperatura requerida, los tiempos de secado y seleccionar las zonas de trabajo. Cada zona de trabajo puede trabajar de forma individual, para optimizar el rendimiento y garantizar un ahorro energético adicional.



**Batterie électrique**  
Batería eléctrica



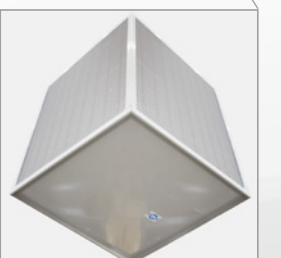
**Brûleur en veine d'air**  
Quemador en vena de aire



**Ventilateur et moteur directement couplés**  
Ventilador y motor directamente acoplados



**Filtres à poches**  
Filtros de bolsa



**Récupérateur de la chaleur**  
Recuperador de calor

