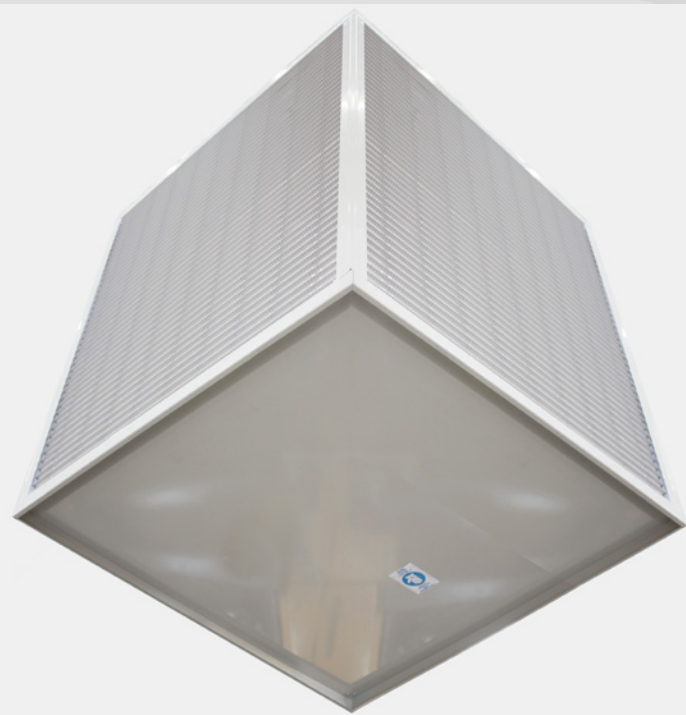


RÉCUPÉRATEUR DE CHALEUR À FLUX CROISÉ

réalisé en aluminium avec couche de protection pour limiter l'accumulation des sédiments et d'en faciliter le lavage.

RECUPERADOR DE CALOR DE FLUJO

cruzado de aluminio pintado fácilmente lavable para limitar la acumulación de sedimentos



- Récupération de l'énergie thermique jusqu'à 55% lors de la peinture/flash-off pendant la saison hivernale
- Récupération de l'énergie thermique jusqu'à 70% sur l'air renouvelé en phase de séchage pendant la saison hivernale

- Hasta 55% de recuperación de energía térmica durante el ciclo de pintura/evaporación (flash-off) durante períodos hivernales
- Hasta 70% de recuperación de energía térmica en masa de aire renovado durante el secado en períodos hivernales

TABLEAU DE COMMANDE AVEC ÉCRAN TACTILE

CUADRO DE CONTROL CON DISPLAY TÁCTIL Y INVERTER

Tableau de commande à écran tactile 9.2 pouces en couleur avec Inverter et processeur PLC.

Cuadro de control con display táctil de 9,2 pulgadas a color y procesador PLC Inverter.



- Graphisme synoptique simple et intuitif
- Relevé et enregistrement des paramètres sensibles (température, pression, humidité) et des consommations (électricité et gaz) sur mémoire interne ou support externe (pc, tablette ou smartphone)
- Report graphique avec profil thermique du travail et des consommations d'énergie relatives
- Système de maintenance prédictive avec plusieurs niveaux d'avertissement pour tous les appareils filtrants
- Systèmes de téléassistance avec maintenance et régulations proposés par le fabricant
- Fonction lone worker alarm pour la sécurité des travailleurs dans les milieux non surveillés

OPTIONS:

- Branchement by-pass pour optimiser le rendement électrique du récupérateur pendant les saisons intermédiaires
- Branchement batterie avec fonction rafraîchissement alimentée par réfrigérateur externe sans modifications structurelles

- Gráfica sinóptica simple e intuitiva
- Lectura y registro de parámetros sensibles (temperatura, presión, humedad) y de consumos (eléctrico y gas) en memoria interna o soporte externo (PC, tablet o smartphone)
- Informe gráfico con perfil térmico del proceso y consumos energéticos correspondientes
- Sistema de mantenimiento predictivo con varios niveles de aviso para todos los equipos filtrantes
- Servicio de asistencia remota (teleasistencia) con gestión de mantenimiento y configuración del fabricante
- Función Lone Worker Alarm para garantizar la seguridad de trabajadores aislados en ambientes no custodiados

OPCIONALES:

- By-pass para optimización del rendimiento económico del recuperador en media estación
- Grupo de refrigeración alimentado desde enfriador (chiller) externo sin necesidad de modificaciones estructurales

www.famsrl.eu

FAM - VIA G. FERRARIS 63 - 52100 AREZZO - TEL. +39 0575 590733 - P.IVA IT02049970516
commerciale@famsrl.eu - uce@famsrl.eu - uce2@famsrl.eu

FAM ITALY



Azienda Certificata
UNI EN ISO 9001:2008
Certificato Nr. 50 100 11724

IGROFAN

La cabine **climatisée avec contrôle de l'humidité**

Un condensé de technologie et d'innovation

Cabina **climatizada con control de humedad**

Un concentrado de tecnología e innovación



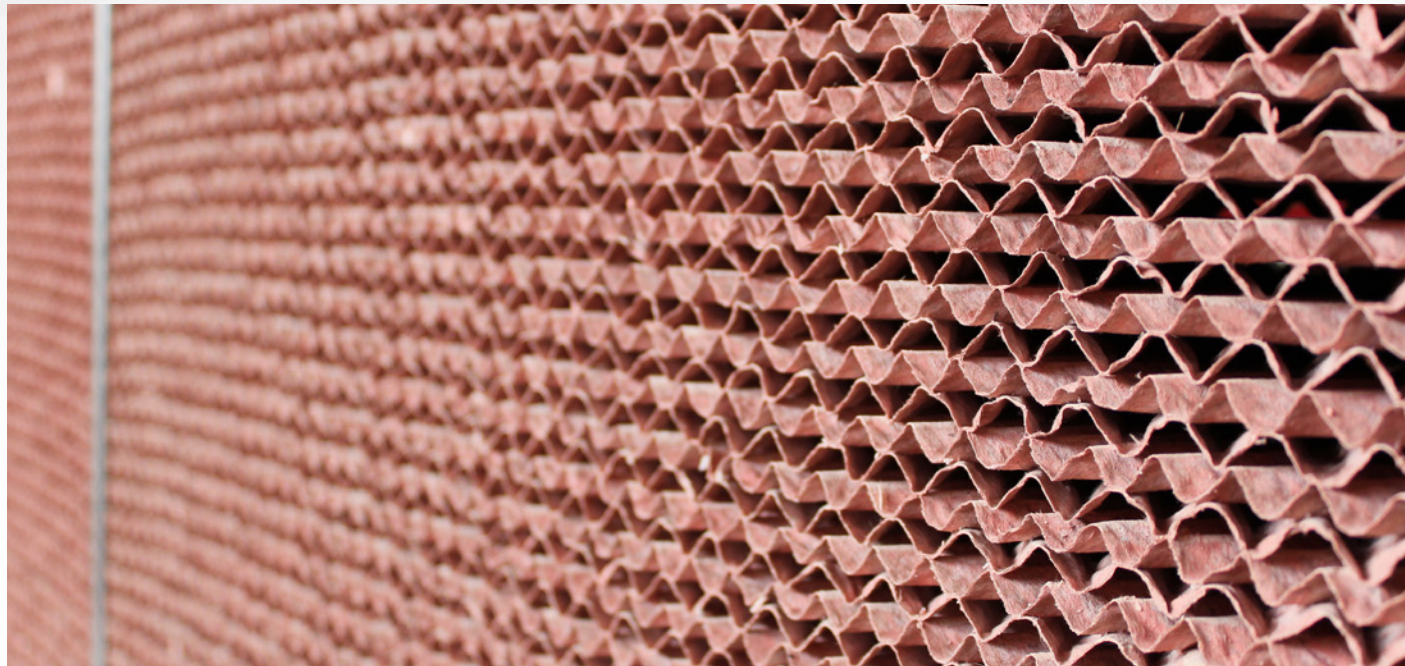
- Porte frontale avec vitres de grandes dimensions type Cristal
- Design personnalisé avec finitions inox ou colorés
- Plénum de grandes dimensions
- Éclairage par LEDs

- Portón frontal con vidrio tipo cristal de amplias dimensiones
- Diseño personalizable con acabados de acero inoxidable y a color
- Plenum de grandes dimensiones
- Iluminación a LED

www.famsrl.eu

Les conditions idéales pour l'application des peintures modernes prévoient des valeurs d'humidité relative comprises entre 30 et 70% mais, en hiver, cette valeur peut descendre en-dessous de 10%.

Las condiciones ideales para procesos de aplicación de las pinturas modernas se alcanzan a valores de humedad relativa comprendidos entre 30% y 70%, pudiendo tal humedad caer por debajo del 10% en la estación invernal.



IGROFAN résout le problème un système d'humidification par paquet évaporatif adiabatique.

- Possibilité de peindre pendant les mois d'hiver avec des valeurs d'humidité relative idéales (50-55%)
- Alimentation avec de l'eau provenant du réseau de distribution ou par pompe de re-circulation
- Panneau humidificateur réalisé en matériau ignifuge avec un rendement de 80%
- Réduction des poussières fines échappant au filtrage normal
- Réduction de l'électricité statique sur les produits à peindre
- Réduction de la température en été jusqu'à 5-8°C, par rapport aux valeurs d'humidité extérieure, sans autre emploi d'énergie.

IGROFAN resuelve este problema con un sistema humidificador adiabático (humidificador evaporativo).

- Posibilidad de realizar procesos de pintura en los meses invernales en atmósferas con una humedad relativa ideal (50% ÷ 55%)
- Alimentación con agua de red en circuito abierto o con bomba de recirculación
- Panel humidificador de material auto-ignífugo (auto-extinguible) con rendimiento del 80%
- Reducción de polvos finos imposibles de tratar con sistemas de filtrado comunes
- Menor electricidad estática en partes a pintar
- Disminución de la temperatura hasta 5°C ÷ 8°C en verano en función de la humedad externa sin consumo de energía adicional

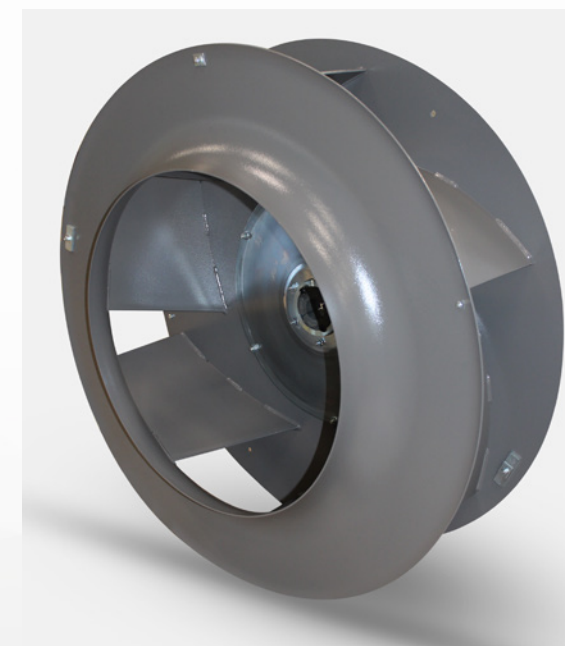
GROUPE POUR LA THERMO-VENTILATION ET LE TRAITEMENT DE L'AIR UNIDAD DE TERMOVENTILACIÓN Y TRATAMIENTO DE AIRE



- Les électroventilateurs avec profil d'aile à haute performance et les moteurs directement accouplés permettent une augmentation du rendement de 15% et une absence totale de maintenance des courroies avec, à la clé, des performances constantes au fur et à mesure que les filtres s'encrassent
- Silencieux pour réduire la nuisance sonore à l'intérieur de la cabine
- Préfiltrage en prise d'air avec filtres à poches de grande surface filtrante (classe G4)
- Brûleur modulant en veine d'air introduit à l'intérieur d'un module en acier inox isolant avec un rapport de modulation élevé afin d'assurer d'excellentes prestations dans toutes les conditions de travail

- Electroventiladores con perfil alar de altas prestaciones y motores de acoplamiento directo que permiten un incremento del 15% del rendimiento sin necesidad de mantenimiento de correas, garantizando además una respuesta constante incluso ante la obstrucción progresiva de los filtros
- Silenciador para reducción del ruido en cabina
- Prefiltrado en acometida de aire con filtros de bolsa de gran superficie (Clase G4)
- Quemador modulante de vena de aire de alto ratio incorporado a un módulo de acero inoxidable con aislamiento para garantizar excelentes prestaciones en cualquier condición de trabajo

Electro-ventilateurs avec profil d'aile
Electroventiladores con perfil alar



Brûleur modulant en veine d'air
Quemador modulante de vena de aire



Préfiltrage en prise d'air avec filtres à poches de grande surface filtrante (classe G4)
Prefiltrado en acometida de aire con filtros de bolsa de gran superficie (Clase G4)

