

## DRY

Solution flexible et avantageuse

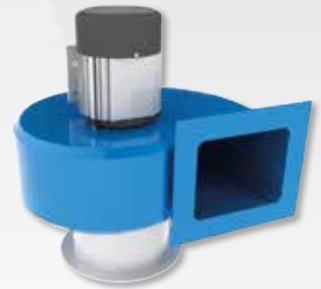
Solución flexible y provechosa





- Configuration standard
- Structure composée de panneaux en tôle galvanisée pliée sous pression
- Aspiration par électro-ventilateur avec une prévalence élevée
- Filtration composée de deux files de filtres Andraea
- Blocs d'éclairage contenant 4 tubes fluorescents 30 W chacun
- Coffret électrique IP 55.

!Options sur demande!



- Configuración estándar
- Estructura formada por paneles en chapa galvanizada plegada a presión
- Extracción a través de un electroventilador centrífugo de alto rendimiento
- Filtración formada por dos hileras de filtros ANDREA
- Iluminación a través de luces con 4 tubos fluorescentes 30W cada uno
- Cuadro de mando electromecánico IP55

¡Opciones previa solicitud!

### FICHE TECHNIQUE FICHA TÉCNICA

MODELE MODELO	DIMENSIONS UTILES (mm LxPxH) MEDIDAS ÚTILES (mm LxPxH)	DEBIT FLUX D'AIR (m3/h) CAUDAL DE AIRE (m3/h)	PUISSANCE MOTEUR (Kw) POTENCIA MOTOR (Kw)	ECLAIRAGE ILUMINACIÓN
DRY 1228	1000x2000xh.2800	5.000	2,2	1 bloc d'éclairage LED 4TL 12W chac 1 luz LED 4TL 12W cada uno
DRY 2228	2000x2000xh.2800	10.000	4	1 bloc d'éclairage LED 4TL 12W chac 1 luz LED 4TL 12W cada uno
DRY 3228	3000x2000xh.2800	15.000	5,5	2 blocs d'éclairage LED 4TL 12W chac 2 luces LED 4TL 12W cada uno
DRY 4228	4000x2000xh.2800	20.000	7,5	2 blocs d'éclairage LED 4TL 12W chac 2 luces LED 4TL 12W cada uno
DRY 5228	5000x2000xh.2800	25.000	11	3 blocs d'éclairage LED 4TL 12W chac 3 luces LED 4TL 12W cada uno

[www.famsrl.eu](http://www.famsrl.eu)

FAM - VIA G. FERRARIS 63 - 52100 AREZZO - TEL. +39 0575 590733 - P.IVA IT02049970516  
commerciale@famsrl.eu - uce@famsrl.eu - uce2@famsrl.eu