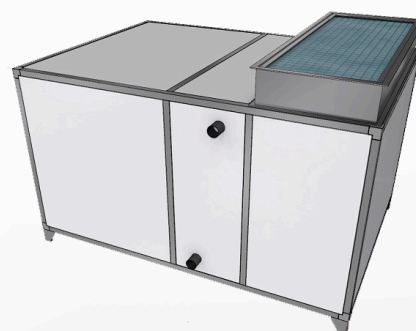
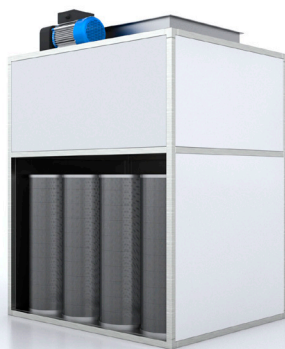


UNITÀ TRATTAMENTO ARIA AIR-HANDLING UNITS



Scambiatori di calore
Gruppi termo ventilanti
Gruppi aspiratori
Gruppi depuratori a carbone attivo
Centrali trattamento aria
Recuperatori di calore

Heat exchangers
Air supply units
Exhaust units
Exhaust units with activated carbon filters
Air-handling units
Heat recovery systems



UNITÀ TRATTAMENTO ARIA:

- **Configurazione standard;**
- **Struttura esterna** in lamiera zincata coibentata con lana di roccia;
- **Filtrazione** (quando prevista);
- **Motore asincrono trifase;**
- **Ventilatore centrifugo** a doppia aspirazione;
- **Accoppiamento motore e ventilatore** tramite cinghia/puleggia;
- **Serranda di taratura** in uscita aria a comando manuale;
- **Collettore di mandata** con termostato di sicurezza (quando previsto).

!Optional su richiesta!

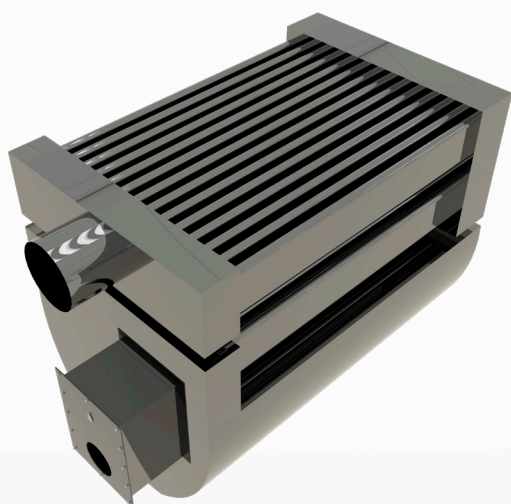
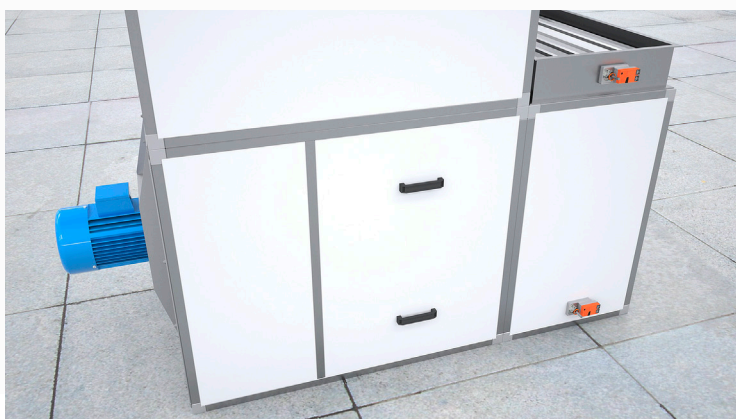
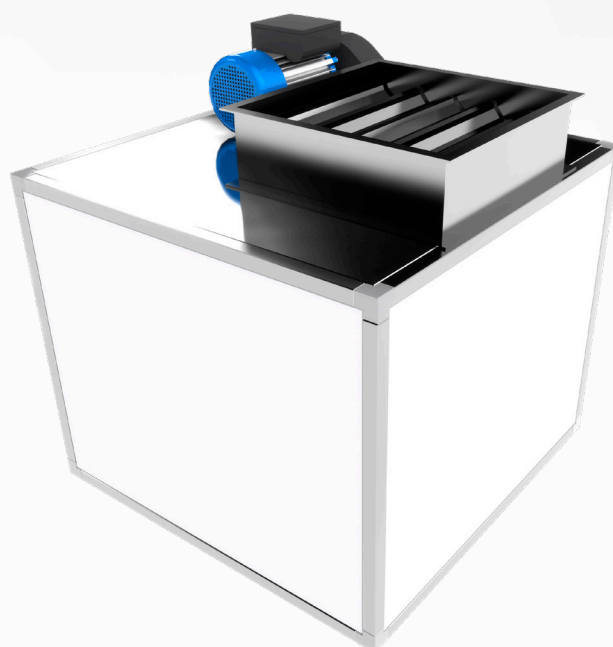
- Motore e ventilatore direttamente accoppiati;
- Serranda di taratura azionata tramite motoriduttore.

AIR-HANDLING UNITS:

- **Standard configuration;**
- **External structure** made of galvanized metal steel insulated with rock wool;
- **Filtration** (when expected);
- **Asynchronous three-phase motor;**
- **Double suction centrifugal fan;**
- **Motor coupled with fan** through belt drive;
- **Air-outlet regulation damper** with manual control;
- **Air-intake duct** with safety thermostat (when expected).

!Optional on request!

- Fan and motor directly coupled;
- Regulation damper driven by a Belimo servomotor;



SCAMBIATORE DI CALORE

- **Corpo caldaia** in lamiera d'acciaio inox AISI 430;
- **Fascio tubiero** in lamiera d'acciaio inox AISI 430;
- Predisposizione **scarico condensa**;
- **Piastra metallica** frontale di sostegno bruciatore;
- **Sportello di ispezione** fascio tubiero con guarnizione in fibra di ceramica;
- **Staffe di fissaggio** nel corpo caldaia;

HEAT EXCHANGER

- **Structure** made of AISI 430 galvanized steel;
- **Pipe** made of AISI 430 galvanized steel;
- Arrangement for **condensate release**;
- **Frontal metal plate** for burner support;
- **Pipe inspection door** with gasket in ceramic fiber;
- **Fixing clamps** placed inside the structure.

www.famsrl.eu

FAM - VIA G. FERRARIS 63 - 52100 AREZZO - TEL. +39 0575 590733 - FAX +39 0575 591268 - P.IVA IT02049970516
commerciale@famsrl.eu - uce@famsrl.eu